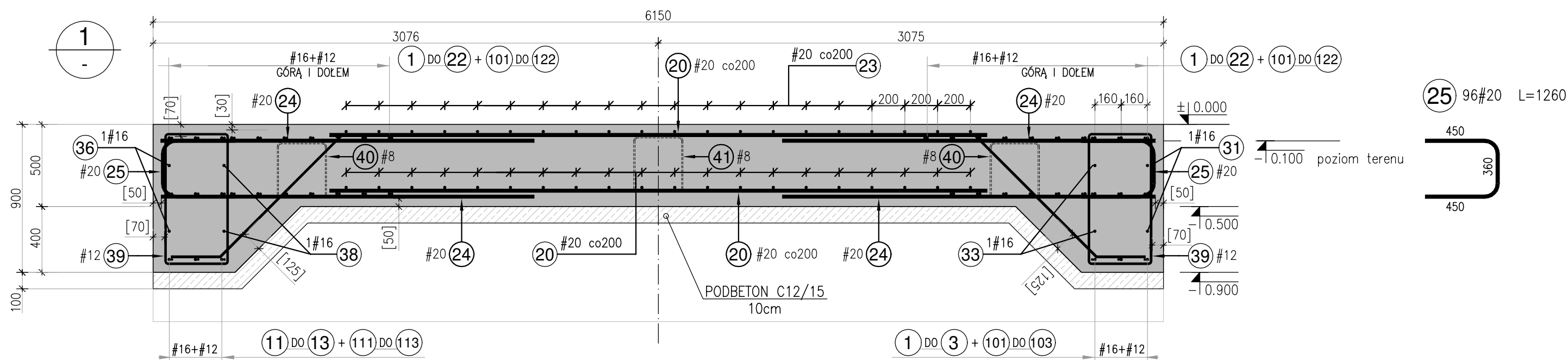


## ZBROJENIE GÓRNE I DOLNE



39 96#12 L=2580

40 30#8 L=2140

41 12#8 L=2140

96#16 L=1848

- |                                     |                              |
|-------------------------------------|------------------------------|
| <b><u>ZALECENIA WYKONAWCZE:</u></b> |                              |
| • <b>PODBETON:</b>                  | C12/15 (B15)                 |
| • <b>KONSTRUKCJE ŻELBETOWE:</b>     | C30/C37 (B37)                |
| • <b>CEMENT HUTNICZY:</b>           | CEM III/A32,5<br>N-LH/HSR/NA |
| • <b>MAKS. W/C:</b>                 | 0,55                         |
| • <b>MIN. ZAWARTOŚĆ CEMENTU:</b>    | 280 kg                       |
| • <b>KLASA EKSPozyCJI:</b>          | XC3                          |
| • <b>OTULINA:</b>                   | min 50 mm                    |
| • <b>KRAWĘDZIE</b>                  | FAZOWAĆ                      |
| • <b>STAL ZBROJENIOWA :</b>         | A-IIIN (Bsł500S)             |

Jednostka projektowa 		HARBART PROJEKT  Anna Bartkowiak ul. Warszawska 96 61-047 Poznań NIP 777-238-87-17	
Stadium dokumentacji <b>PROJEKT TECHNICZNY</b>		Branża <b>KONSTRUKCJA</b>	
Inwestor  GMINA SWARZĘDZ ul. Rynek 1, 62-020 Swarzędz			
obiekt  BUDOWA ZBIORNIKA WODY CZYSTEJ NA STACJI UZDATNIANIA WODY W GORTATOWIE NA TERENIE DZIAŁKI NR 133/4 OBRĘB GORTATOWO (0003) GMINA SWARZĘDZ			
Tytuł  PF01 PŁYTA FUNDAMENTOWA. ZBROJENIE PROMIENIOWE (Ø20 co ~200 mm) SIATKA (Ø20 200 x 200 mm) ZBROJ. GÓRNE I DOLNE		Skala  1:25	Nr rys.  K02
Nazwisko  mgr inż. Joanna Sobolewska		Nr upr.  WKP/0054/PWOK/06	Podpis
Opracował  (blank)		(blank)	
Projektant sprawdzający mgr inż. Szymon Mindykowski		WKP/0052/POOK/06	
POZNAŃ, MARZEC 2026 R.			